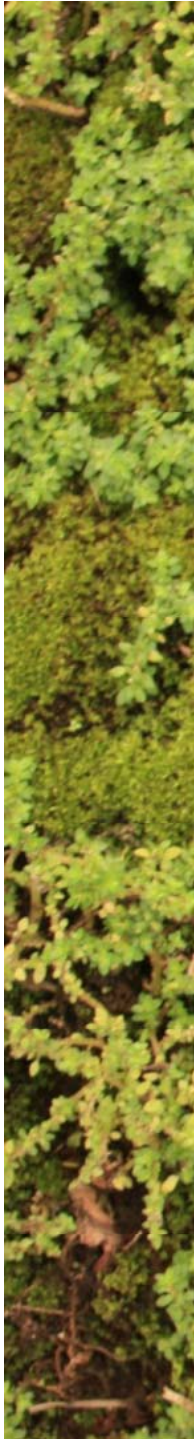


Curso de Ecologia de Campo
2009

Ocorrência de briófitas em um gradiente de distância de um riacho

Grupo Water Proof

Aline
Fabio
Rodolpho
Samuel



Introdução

- Uma condição é um fator ambiental abiótico que influencia na fisiologia dos organismos
- Diferente dos recursos, as condições não são consumidas pelos organismos

Ex: temperatura, pH, salinidade, umidade relativa



Introdução

- Umidade relativa é uma condição que influencia na determinação das taxas de perda de água de organismos
- No caso de organismos terrestres, a perda de água afeta o balanço hídrico dos indivíduos



Introdução

- Briófitas são plantas avasculares;
- O transporte de substâncias é feito por difusão;
- A fecundação é dependente da água;

Premissa

- Existe um gradiente de umidade com o aumento da distância de um corpo d'água
- A ocorrência de briófitas é dependente da da umidade do ambiente



Pergunta

- Há relação entre a ocorrência de briófitas e a distância de um riacho?



Hipótese

- Existe uma relação negativa entre a cobertura de briófitas em troncos e aumento da distância de um riacho



Previsão

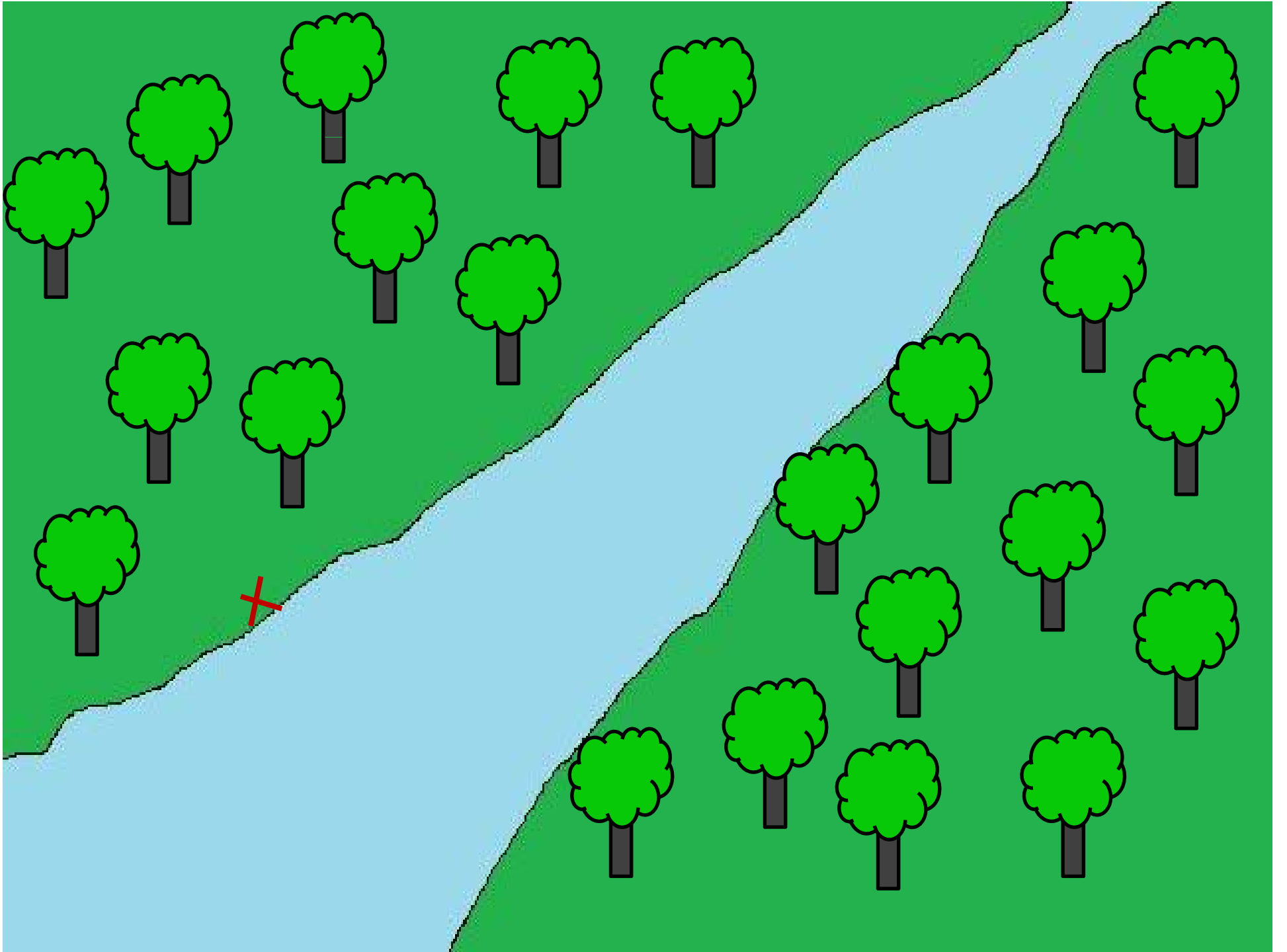
- A cobertura de briófitas seja menor com o aumento da distância a partir da borda do riacho.

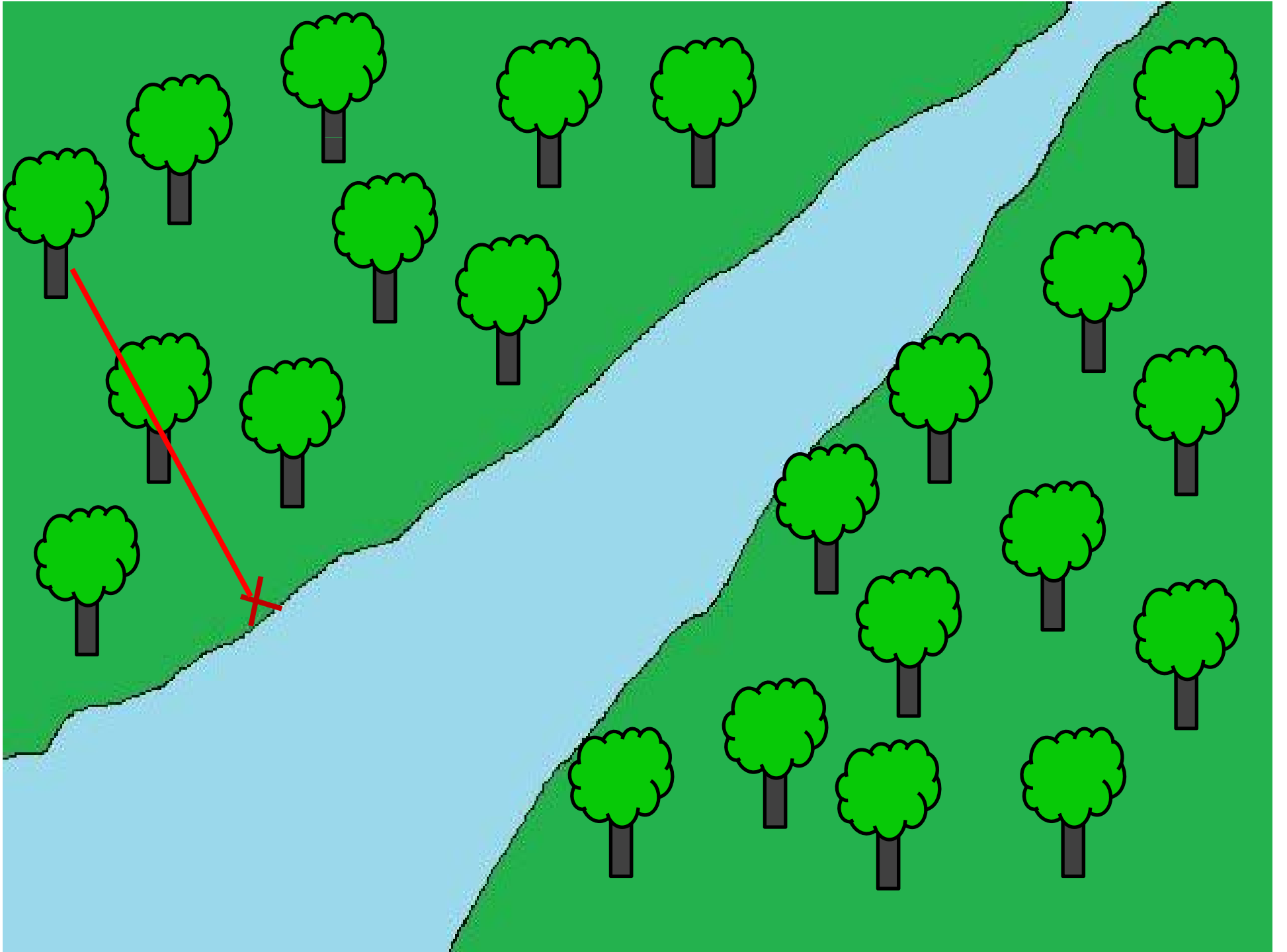


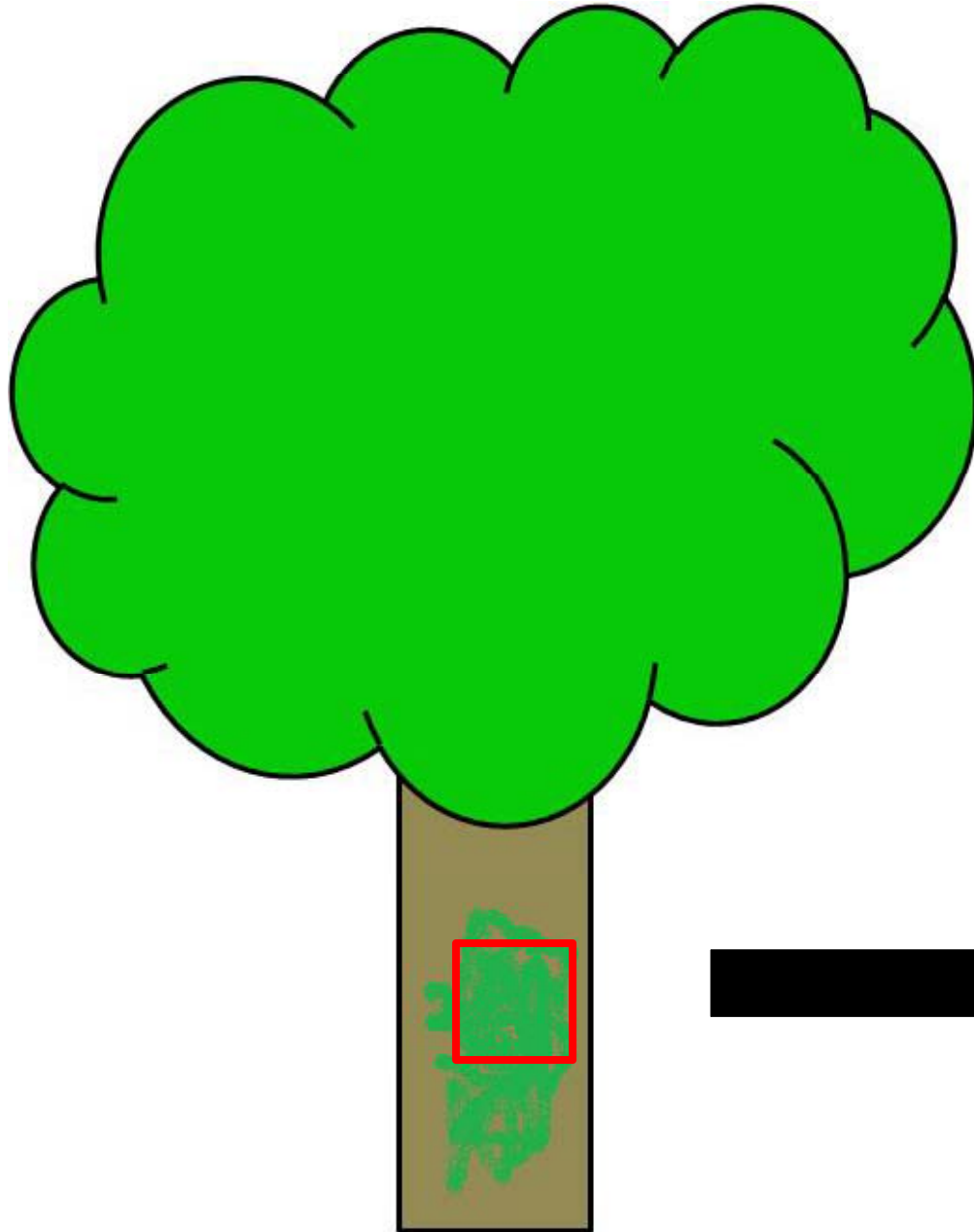
Métodos

- Local de estudo
 - E. E. Juréia-Itatins - Núcleo Arpoador;
 - Mata Ombrófila Densa;









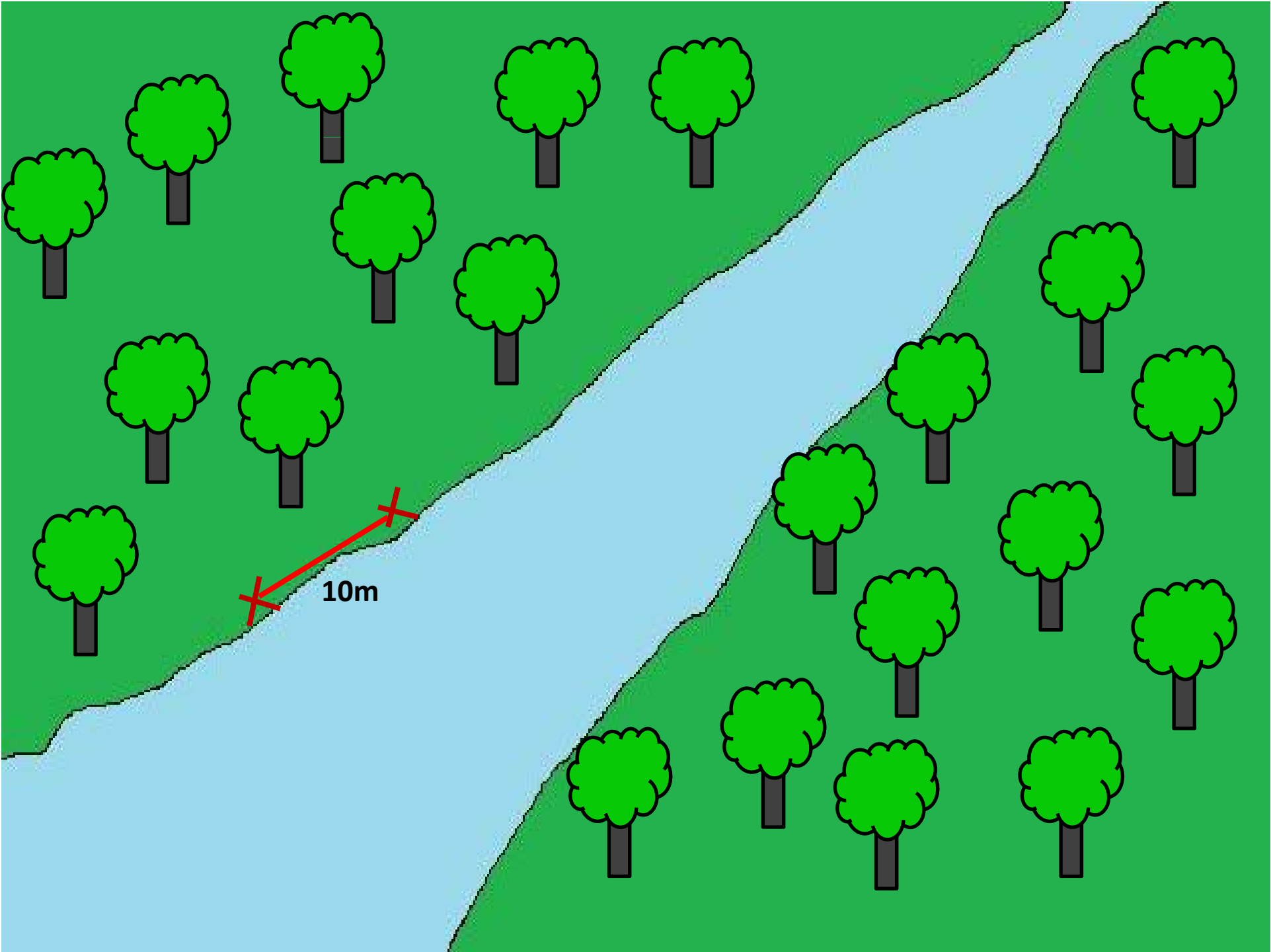
% de cobertura de briófitas

16 cm

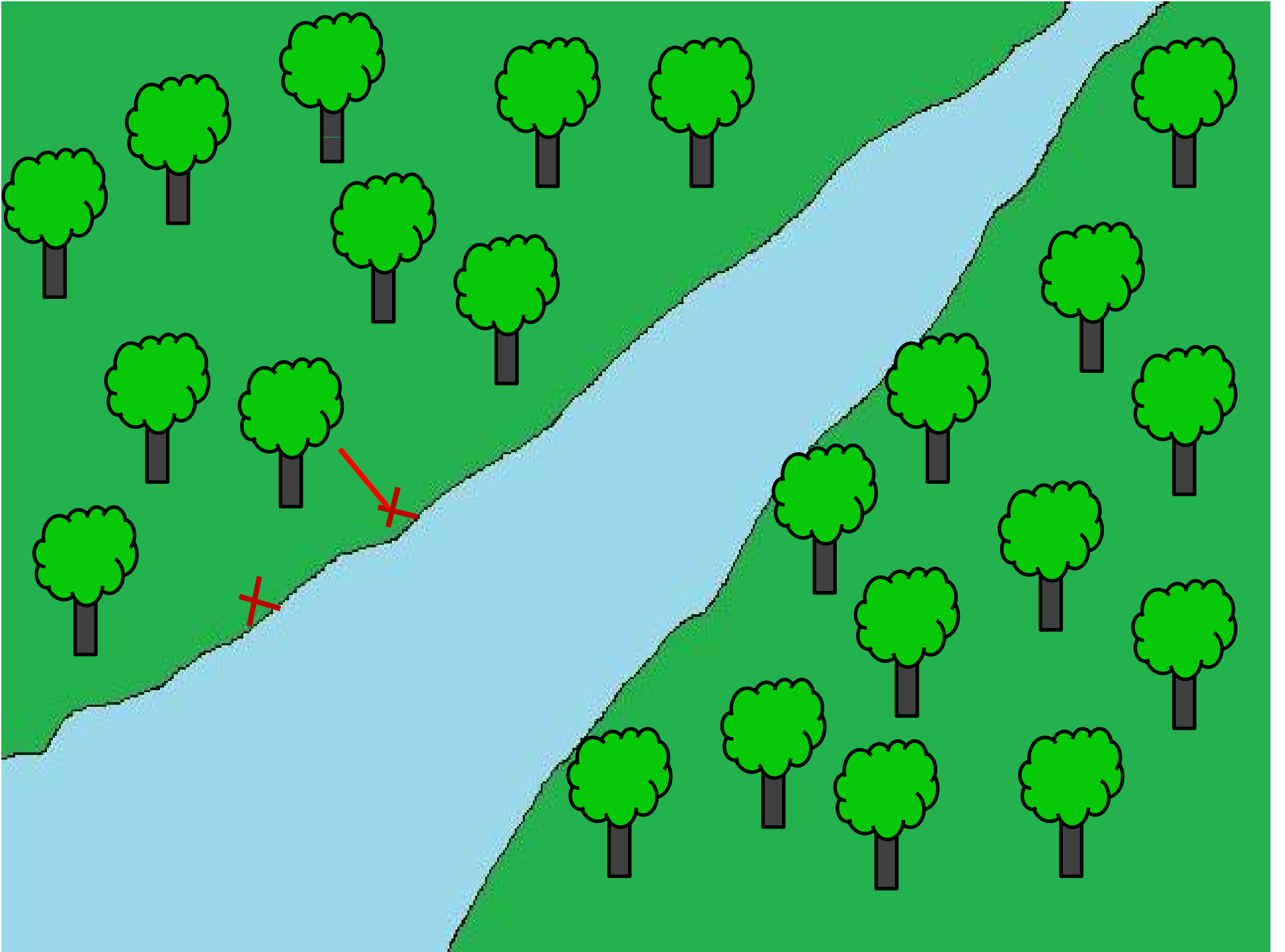


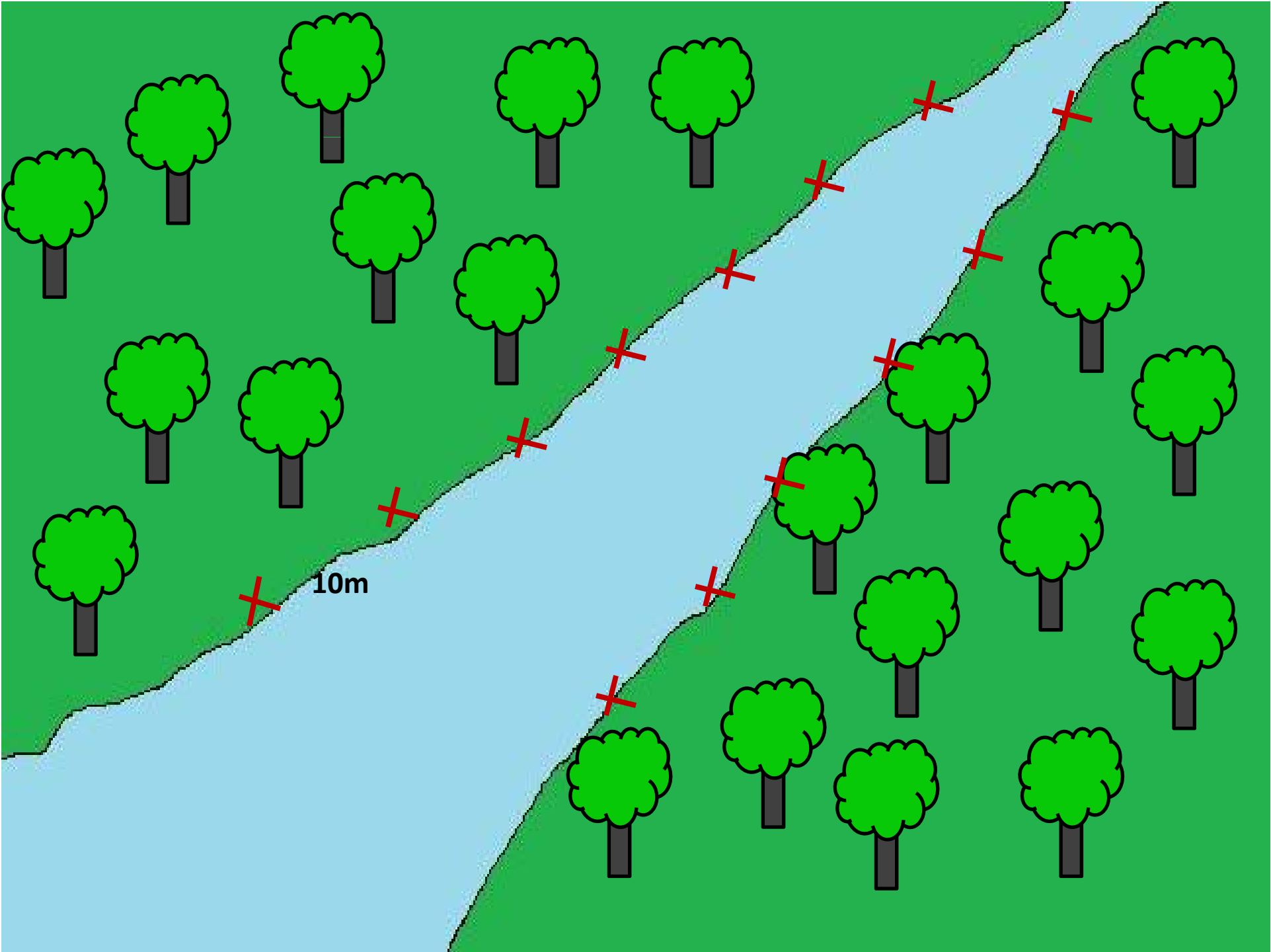
16 cm

PAP \geq 40 cm



10m





(%) de cobertura de briófitas



Métodos

- Análise

Regressão Linear

Variável independente: distância do rio

Variável dependente: (%) de cobertura de briófitas

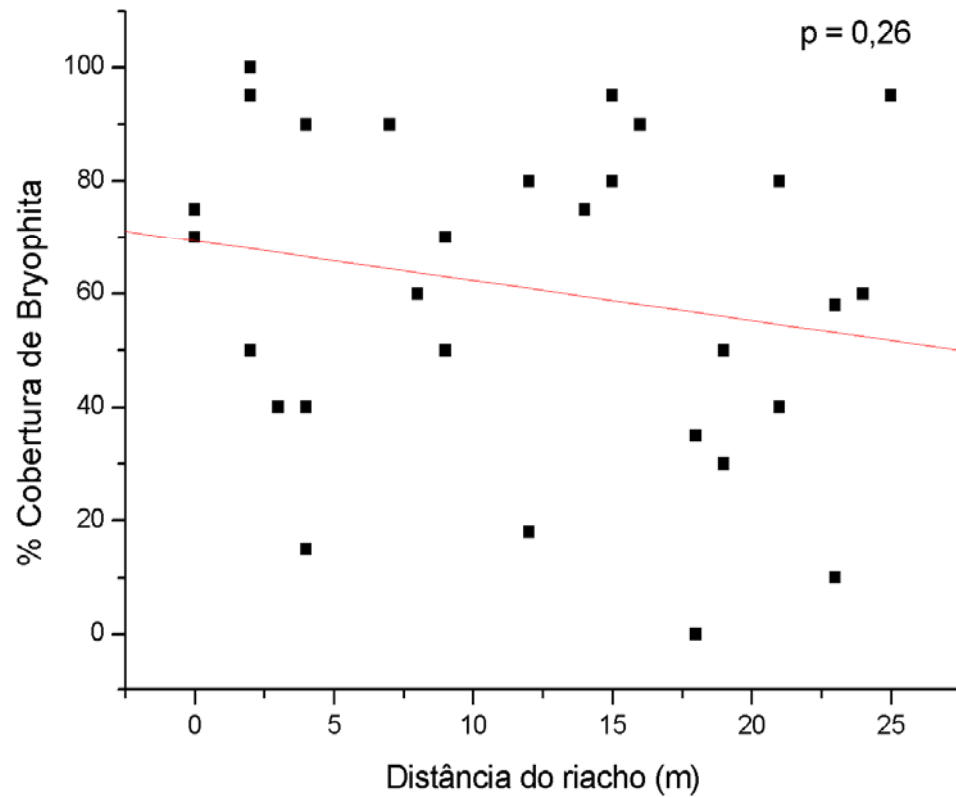
Resultados

- A média de porcentagem de cobertura foi de 61,16 %;
- Hipótese: Existe uma relação negativa entre a cobertura de briófitas e a distância de um riacho

Resultados

$R^2 = 0,04$

Coef. angular $\beta = -0,70$



Discussão

- Hipotéese não foi corroborada: A ocorrência de briófitas não foi relacionada com a distância do riacho
- A umidade na mata de encosta pode não ser um fator limitado à proximidade do riacho
- Escala espacial avaliada (até 25 m)

Discussão

- Em ambientes com maior restrição hídrica (pluviosidade e sazonalidade) a distância do corpo d'água pode ser importante para a ocorrência de briófitas
- A ocorrência de briófitas não variou porém as espécies podem ter mudado (espécies mais e menos dependentes de água)

Discussão

- A ocorrência de briófitas pode estar associado ao substrato e microclima;

Conclusão

- Em florestas úmidas, a ocorrência de briófitas não é limitada pela distância do corpo d'água.



OBRIGADO!

